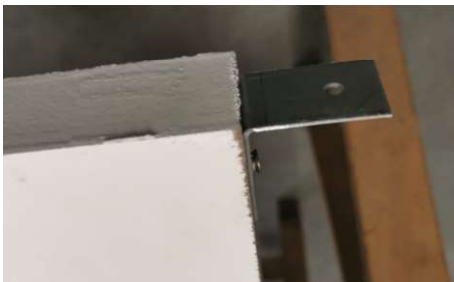


## MANUAL TÉCNICO DE MONTAGEM FECHO TOQUE



### Montagem em portas de largura 60/70/80/90/100 cm.

- 1- Fixar a cantoneira na parte posterior da folha



- 2- Fixar o suporte do fecho toque



- 3- Inserir o fecho toque no suporte

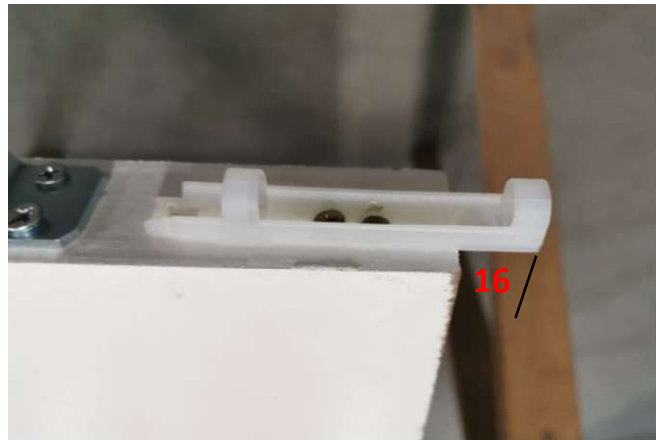


- 4- Montar o acabamento do fecho toque no suporte



**Montagem em portas de largura 62/72/82/92/102 cm.**

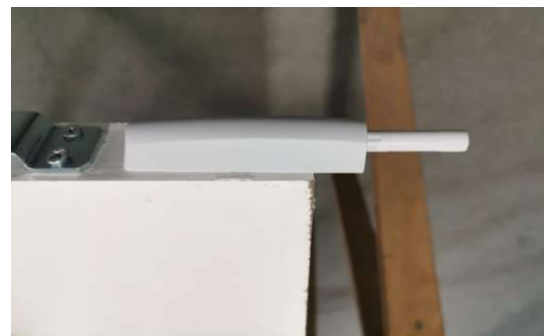
- 1- Fixar o suporte do fecho toque.  
**OBS: deixar para fora 16 mm**



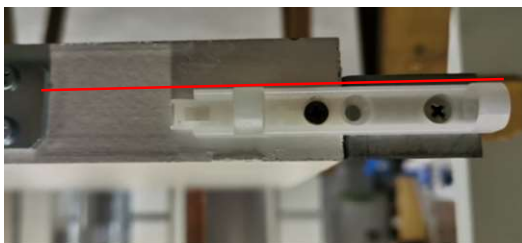
- 2- Inserir o fecho toque no suporte



- 3- Montar o acabamento do fecho toque no suporte



**IMPORTANTE: NÃO INSTALAR O FECHO TOQUE NO CENTRO DA PORTA,  
PODE DAR PROBLEMAS SE FOR UTILIZADO NO SISTEMA PARA ALVENARIA**



Centro da porta

