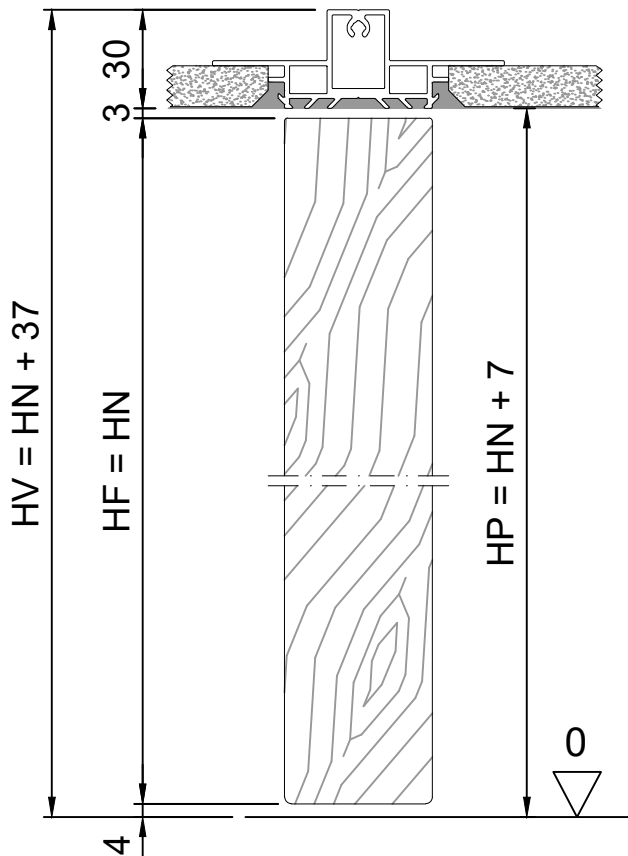


PORTA PIVOTANTE SYNTESIS

Medidas de fabricação da folha, usinagem e estorvo

Quando a porta é piso teto e se utiliza o perfil superior para porta pivotante não haverá a necessidade de fazer o rebaixo na parte de cima da folha.



Nomenclatura:

MN = Medida Nominal

HN = Altura Nominal

LN = Largura Nominal

HV = Altura do vão

HP = Altura de passagem

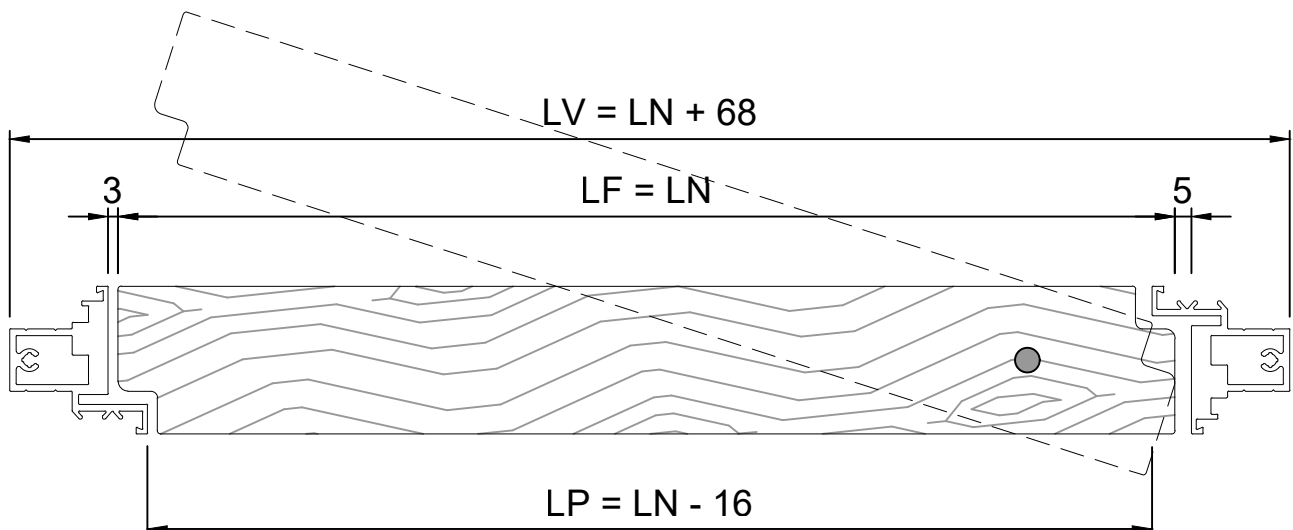
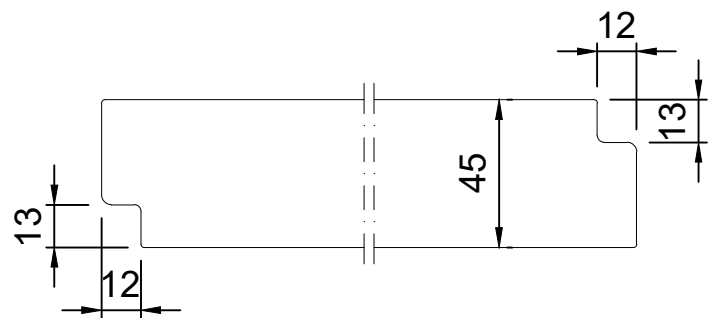
HF = Altura da folha

LV = Largura do vão

LP = Largura de passagem

LF = Largura da folha

OBS: por MN consideramos as medidas da porta, exemplo 2100x820



OBS: No lado do pivot a distância mínima deve ser 5 mm. Caso optem para deixar a mesma distância no lado do puxador: $LV = LN + 70$ $LP = LN - 14$